

Sendagi Real Estate FOR RENT

# ベルシオン千駄木 205号室 2K

東京メトロ 千代田線『千駄木』駅徒歩1分  
JR 山手線『日暮里』駅徒歩9分

### 《賃貸条件》

賃料:月額 **100,000円**

共益費:5,000円

敷金:1ヶ月 礼金1ヶ月

契約期間:2年間(一般借家契約)

更新料:新賃料の1ヶ月分

火災保険加入要:19,500円~

保証会社利用要:総賃料の80%~

現況:空室(内見可・即入居可)

### 《物件概要》

所在地:文京区千駄木3-39-9

構造:木造

規模:地上2階建/2階部分

築年数:1988年3月

専有面積:30.68㎡

### 《設備・仕様》

ガスコンロ設置可能

洗濯機置場(バルコニー)

エアコン

ロフト 出窓

2面採光 角部屋

ディンプルキー

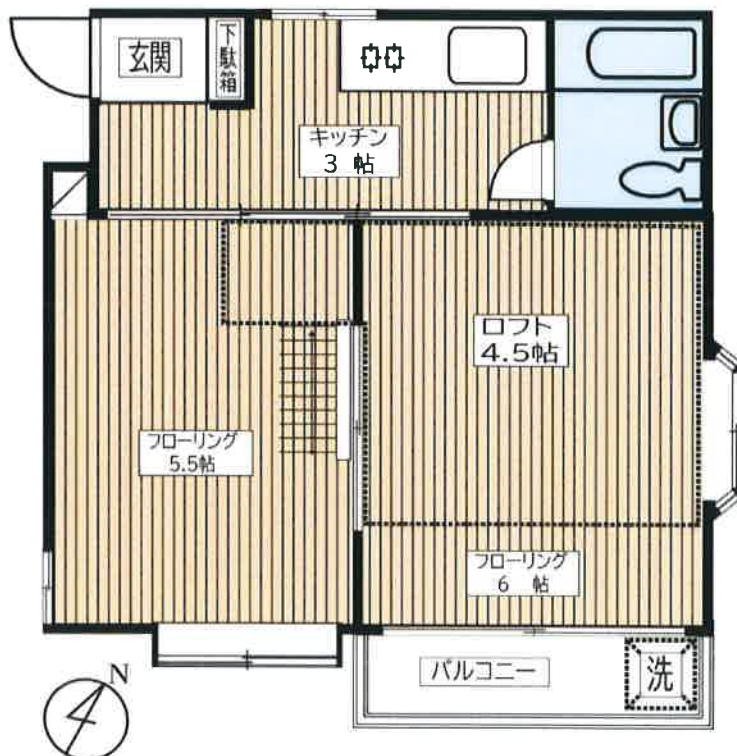
### 《備考》

安心サポート料/15,000(税別)

契約事務手数料/15,000円(税別)

鍵交換費用/25,000円(税別)

## 駅近! 閑静な住宅地!



※現況と図面が異なる場合、現況優先となります。



## 2人入居可! 外国籍相談可!

東京都知事免許(7)第58881号



### 千駄木不動産

有限会社南桜商事・千駄木店

「千代田線・千駄木駅から徒歩1分」

(公社)東京都宅地建物取引業協会 文京区支部

〒113-0022

東京都文京区千駄木2-33-5 営業時間/10:00~18:00

メゾン・ド・ヴィレ千駄木101 定休日/毎週水曜日

TEL:03(5815)2251

FAX:03(5815)2252

sendagi@kib.biglobe.ne.jp

内見方法/立ち会い・事前名刺FAX

取引態様/媒介

広告適用/2020年5月14日~

AD/-

手数料/借主100%・客付100%